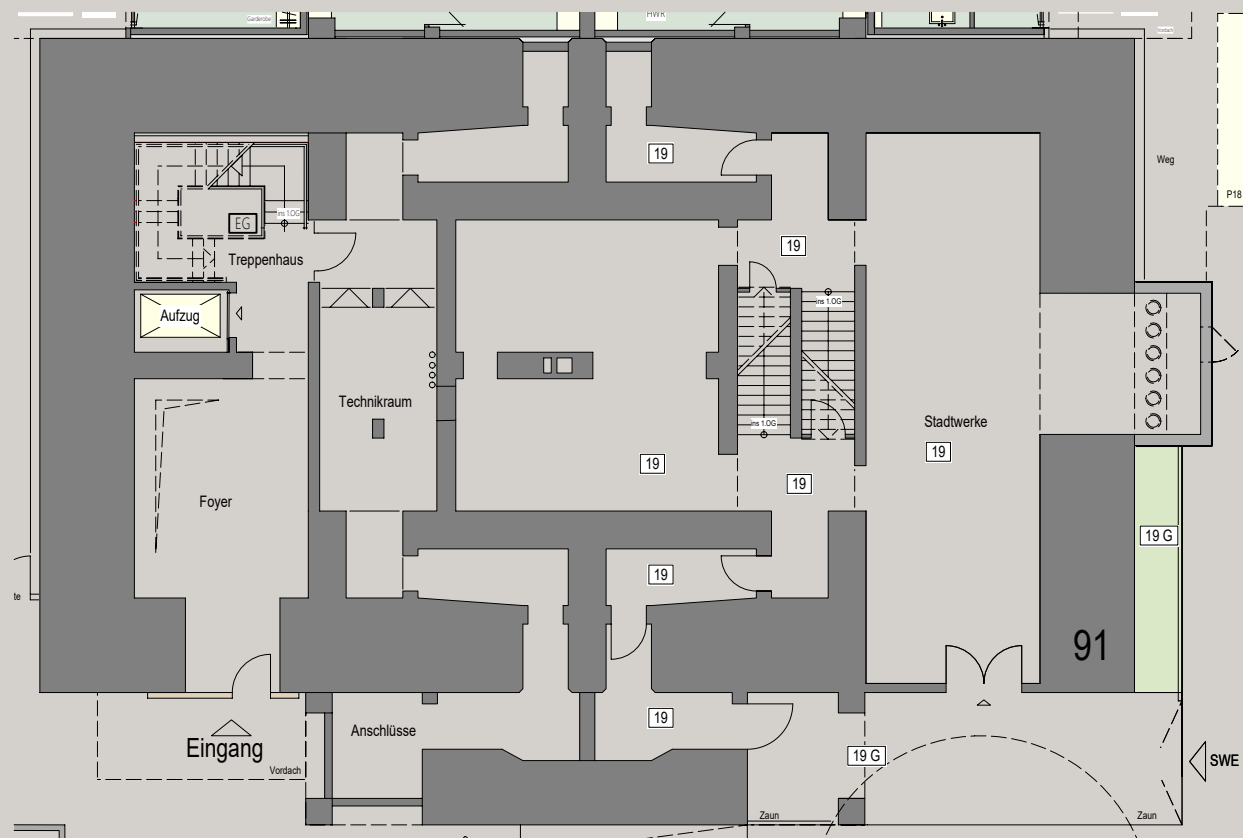
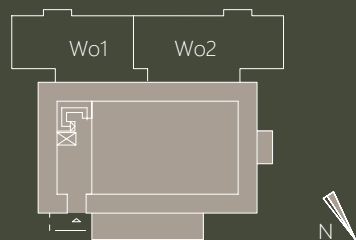


# Bunker Bestand

Abstellräume Erdgeschoss



In den Räumen im Bunker beträgt die lichte Raumhöhe 2,19 m.

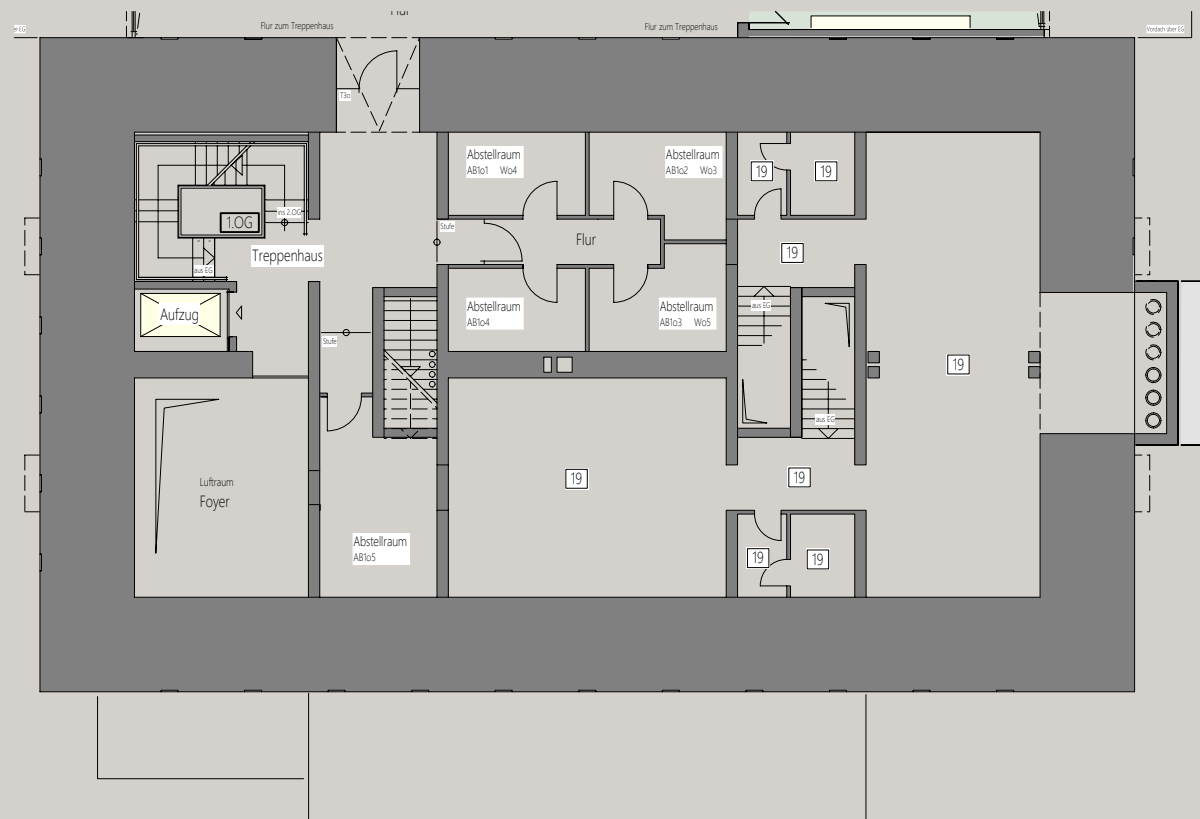


Maßstab  
0 1 2 3

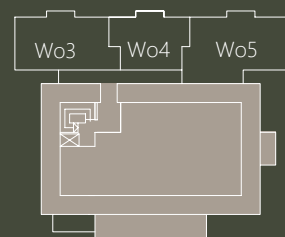
Der Abstellraum ausserhalb der Wohnung, Balkone und Loggien werden in Anlehnung an die DIN 277 bzw. an die 2. Berechnungsverordnung zu 50 % in die Wohnfläche gesamt eingerechnet

# Bunker Bestand

Abstellräume 1.Obergeschoss



In den Räumen im Bunker beträgt die lichte Raumhöhe 2,19 m.

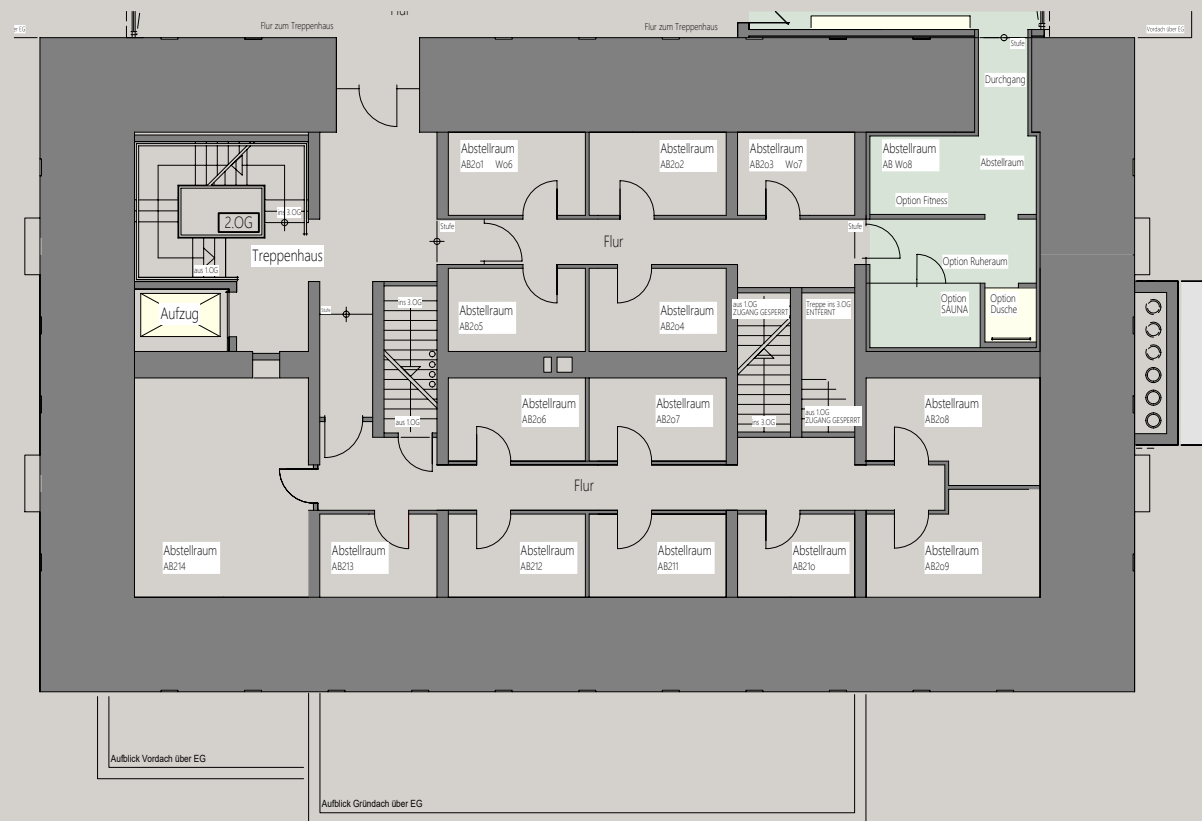


Maßstab  
0 1 2 3

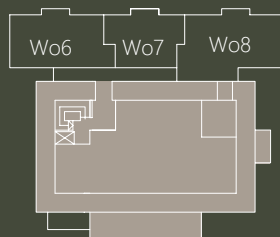
Der Abstellraum ausserhalb der Wohnung, Balkone und Loggien werden in Anlehnung an die DIN 277 bzw. an die 2. Berechnungsverordnung zu 50 % in die Wohnfläche gesamt eingerechnet

# Bunker Bestand

Abstellräume 2.Obergeschoss



In den Räumen im Bunker beträgt die lichte Raumhöhe 2,19 m.

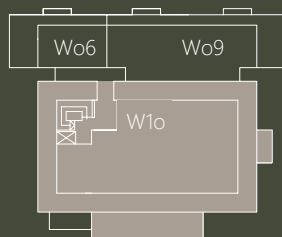
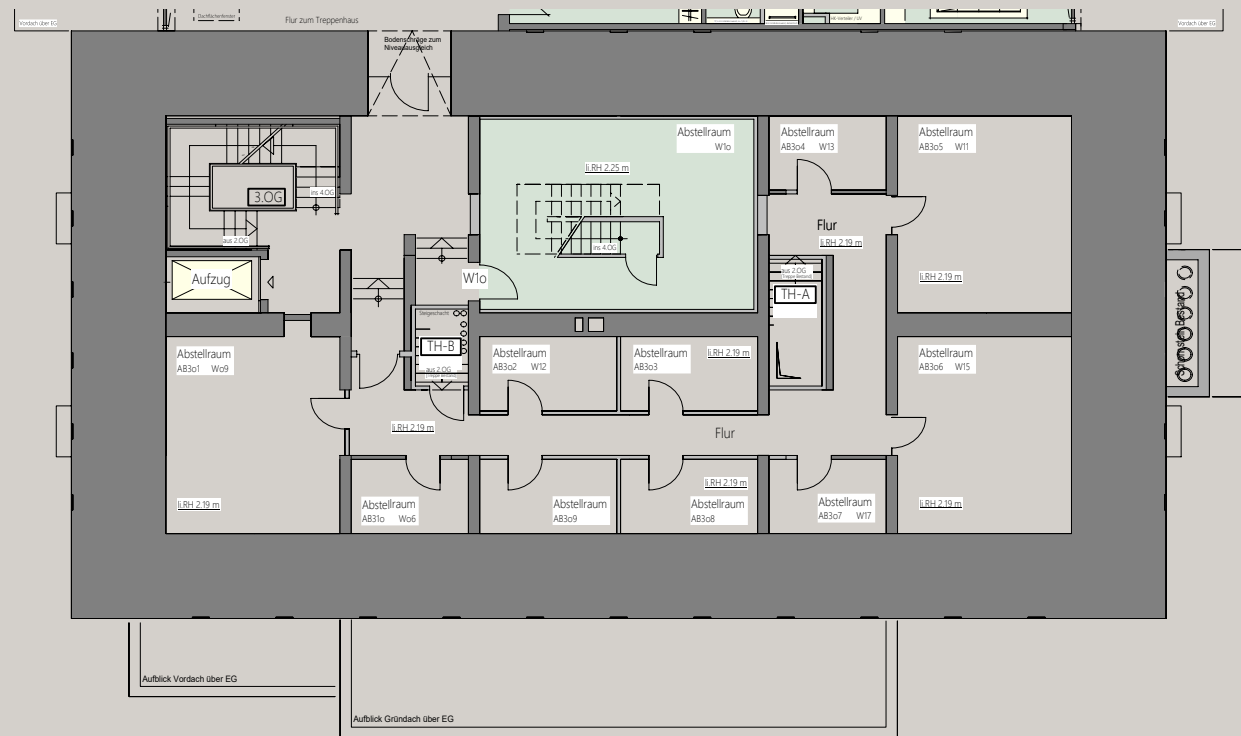


Maßstab  
0 1 2 3

Der Abstellraum ausserhalb der Wohnung, Balkone und Loggien werden in Anlehnung an die DIN 277 bzw. an die 2. Berechnungsverordnung zu 50 % in die Wohnfläche gesamt eingerechnet

# Bunker Bestand

Abstellräume 3.Obergeschoss



Maßstab  
0 1 2 3

Der Abstellraum ausserhalb der Wohnung, Balkone und Loggien werden in Anlehnung an die DIN 277 bzw. an die 2. Berechnungsverordnung zu 5o % in die Wohnfläche gesamt eingerechnet